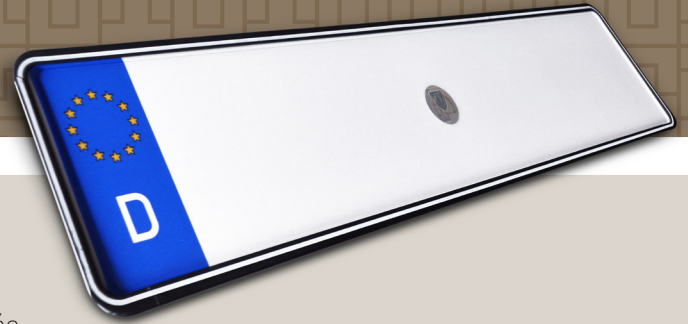


# Plaque inviolable



## Plaque inviolable

La solution de plaque inviolable que nous avons développée consiste en un porte-plaque en plastique (par ex. Clix 2) avec une goupille intégrée au centre en tant que surface adhésive et une plaque minéralogique emboutie en aluminium. Après insertion de la plaque d'immatriculation, créée avec un trou, la surface de la plaque et la goupille sont empilées de sorte qu'une étiquette de validation holographique peut être appliquée.

En cas de tentative de retrait de la plaque, l'étiquette holographique autodestructrice sera détruite et la plaque sera facilement identifiée comme étant invalide.

## Avantages

- Solution antivol économique
- Conserve l'apparence visuelle normale des plaques
- Conforme à la norme ISO 7591

