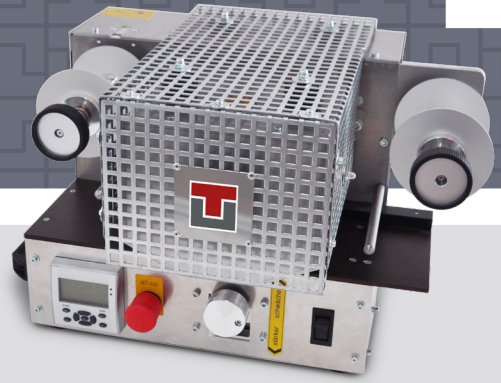


Machine d'estampage à chaud EVO



Solution d'estampage à chaud compacte et efficace

La MACHINE D'ESTAMPAGE À CHAUD EVO est une machine compacte et économique pour l'estampage à chaud des plaques embouties, disponible en deux tailles standard (largeur de travail de 120 mm ou 240 mm). La MACHINE D'ESTAMPAGE À CHAUD EVO occupe moins d'un demi mètre carré. Elle offre un estampage de qualité en combinaison avec un niveau de sûreté qui dépasse la norme CE. Pour l'installer encore plus facilement nous avons réduit son poids significativement. EVO vous permet de colorer des plaques embouties aisément et proprement. Ceci est possible avec des plaques rétro-réfléchissantes ou vinyles dans une construction compacte, durable et économique, en aluminium... et laissez EVO faire le reste!

Avantages

- | | |
|--|---|
| ▪ Économie de place, conception compacte | ▪ Remplacement du film d'estampage facile et rapide |
| ▪ Temps de chauffe réduit | ▪ Maintenance pratique avec un remplacement rapide du rouleau |
| ▪ Faible poids pour un transport aisé | ▪ Mode économie d'énergie |
| ▪ Protection contre la surchauffe du tambour | ▪ Écran numérique |

Données techniques

Largeur d'estampage	Jusqu'à 120 mm	Jusqu'à 240 mm
Connexion électrique	230 V, 50 Hz, 1.100 W	230 V, 50 Hz, 2.100 W
Dérouleur de film	Frein mécanique	
Enrouleur de film	Couplage à part. magnétique	
Temps de chauffe	environ 7 minutes	
Vitesse d'estampage	2,5 m / min	
Plage de températures	0 - 230° C ajustable électroniquement	
Dimensions (LxWxH)	500 x 375 x 340 mm	700 x 550 x 340 mm
Poids	35 kg	55 kg

